



Tras la huella

de nuestros ancestros

10

Fotos y gráficas de Massimo Sabattini
Textos de Rocío Campos Maldonado

Editado e impreso por Cueva Alfano - Freila (Granada)

Foto de cubierta cedida por Rocío Campos Maldonado

Grupo de Torrecilla



y Las Angosturas



La zona arqueológica Las Angosturas

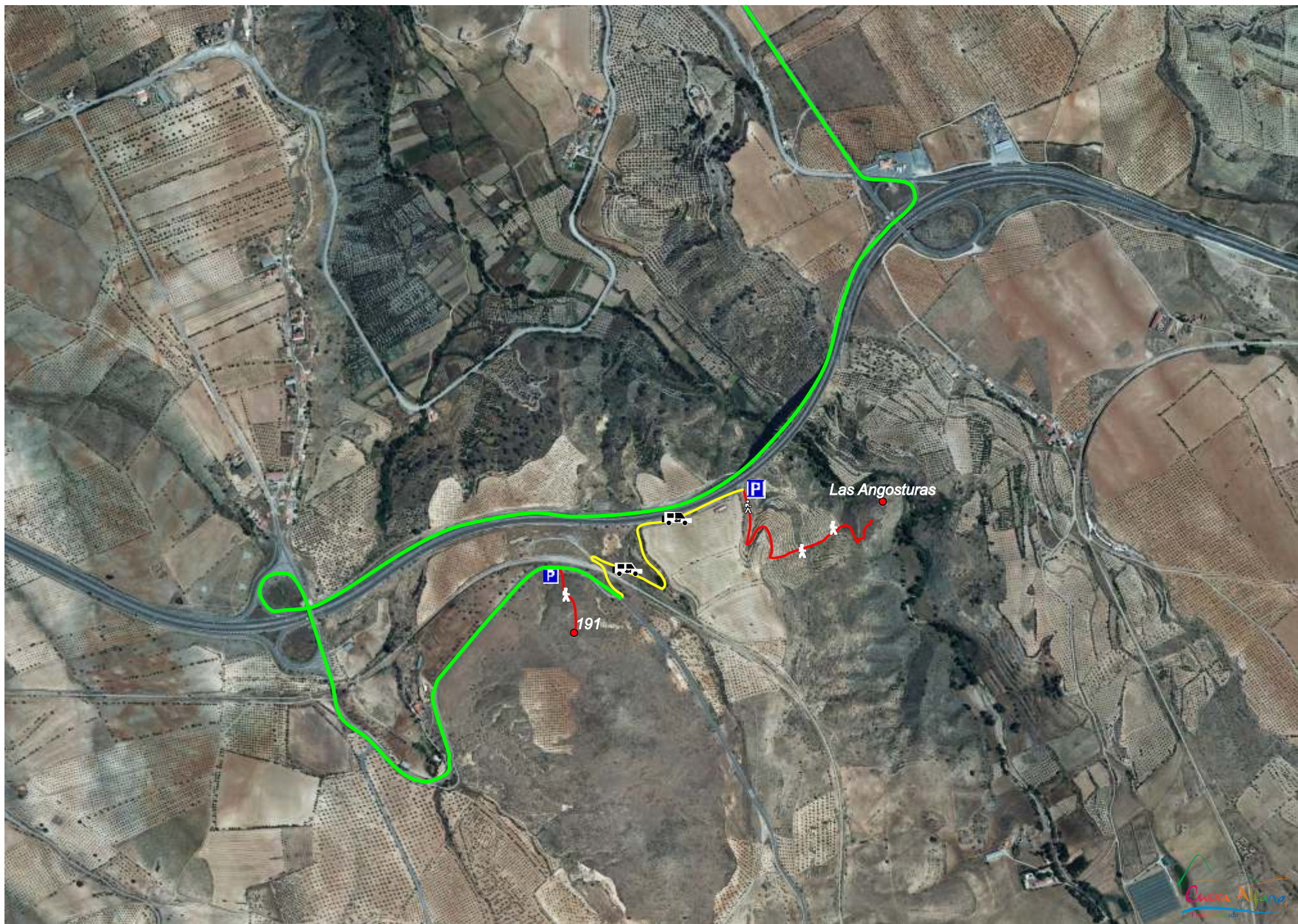
En la campaña de M. García Sánchez y Spahny en el 1956 encontraron tres dólmenes, aunque no en muy buen estado de conservación. Eran el 190, 191 y 192 cuyo enclave estaba en La Torrecilla, zona de la Venta del Río Gor y el poblado calcolítico de las Angosturas. Hoy solo se reconoce el 191 cerca de la antigua estación del ferrocarril, hoy abandonada y en ruinas, de Gor.

En lo referente al poblado de las Angosturas, recibía su nombre por la ubicación de este en una angostura del río Gor. Fue un poblado no excesivamente grande, pero activo durante muchos siglos, debido a su lugar estratégico. Su enclave era paso obligado hacia los yacimientos metalúrgicos de la Sierra de Baza.

En los años 80 se realizaron 5 campañas, de excavación e investigación, pero nunca se llegó a publicar nada.

En la necrópolis de Torrecilla existen dos posibles estructuras más, cubiertas por piedras de puestos de caza, junto a las que aparecen fragmentos de cerámica.





Dolmen 191

Pentagonal 1,70 x 1,40 m

Orientación: ESE

A 260 m al ESE de la Estación de Gor y a 550 m al NE de la cúspide de la Torrecilla 1230 m altitud.

Hallazgos: 4 puntas de flecha, 1 cuchillo y fragmentos, en Sílex, 5 ídolos y 2 ídolos de falange, 2 cuentas de collar, en cobre, restos cerámicos y 5 esqueletos humanos.



Dolmen 191

Pentagonal 1,70 x 1,40 m

Orientación: ESE

*A 260 m al ESE de la Estación de Gor y a 550
al NE de la cúspide de la Torrecilla 1230 m
altitud.*

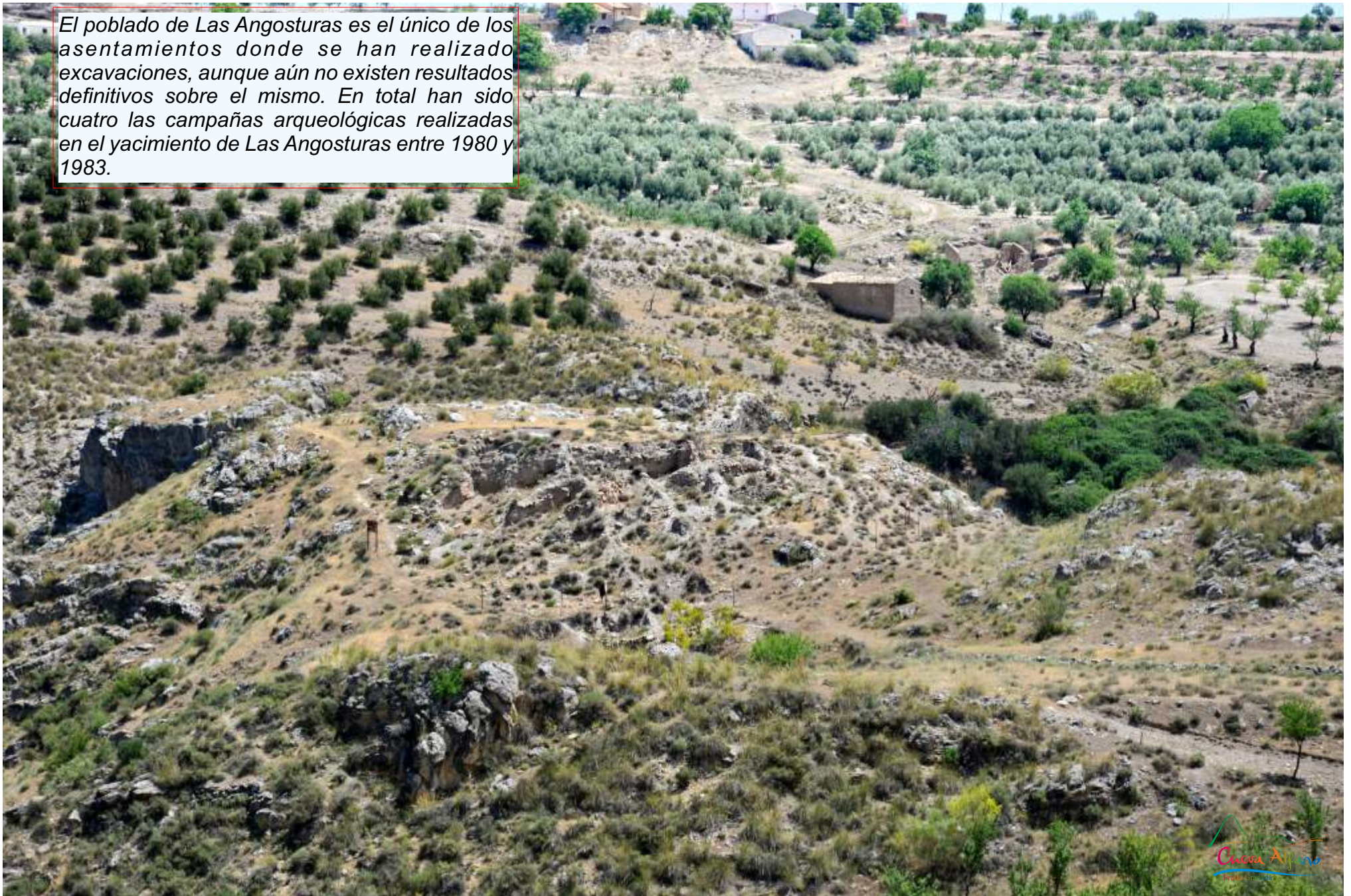
*Hallazgos: 4 puntas de flecha, 1 cuchillo y
fragmentos, en Sílex, 5 ídolos y 2 ídolos de
falange, 2 cuentas de collar, en cobre, restos
cerámicos y 5 esqueletos humanos.*



El poblado de Las Angosturas es el único de los asentamientos donde se han realizado excavaciones, aunque aún no existen resultados definitivos sobre el mismo. En total han sido cuatro las campañas arqueológicas realizadas en el yacimiento de Las Angosturas entre 1980 y 1983.



El poblado de Las Angosturas es el único de los asentamientos donde se han realizado excavaciones, aunque aún no existen resultados definitivos sobre el mismo. En total han sido cuatro las campañas arqueológicas realizadas en el yacimiento de Las Angosturas entre 1980 y 1983.





La zona arqueológica de Las Angosturas



GLOSARIO

Anfibolita: roca metamórfica bastante común, áspera al tacto. Utilizada en hachas y azuelas

Azuela: especie de hacha pero con un perfil asimétrico, más parecida a una azada con mango corto. Era usada para trabajar la madera

Capra: cabra.

Cardium: molusco bivalvo llamado así por la forma de corazón de su concha

Charnela: en zoología, la charnela es la pieza de unión entre las dos valvas de una concha.

Cyprea: molusco con concha ovalada, brillante.

Columbella: un caracol de mar de pequeñas dimensiones.

Dentalium: concha cónica y curvada de 4 o 5 cm abierta en ambos extremos, parecida a un diente canino.

Era: espacio de tierra firme donde se trillan los cereales.

Haza: espacio de tierra destinado a sembrar.

Ladera: Cualquiera de los lados en declive de un monte.

Lapa: Molusco marino con una concha en forma de cono aplastado que vive adherido a las rocas de la costa.

Lepus: liebre

Lima: molusco bivalvo con una concha blanca que presenta serie de hileras de dientes paralelos a lo largo de todo el caparazón.

Microlito: Instrumento de piedra de los periodos paleolítico y mesolítico o neolítico, de pequeño tamaño, labrado y destinado a diversos usos, como raspar, cortar, hendir, perforar y grabar, o bien utilizado como punta de flecha.

Patella: una especie de Lapa

Penillanura: termino usado para designar una amplia llanura casi uniforme, con ligeros desniveles.

Pectúnculo: una variedad de concha, parecida a la Lapa.

Silex: mineral perteneciente a las anhidas amorfas (grupo de la sílice). Por su gran dureza y su fractura concoidea en lascas, se usó para la elaboración de herramientas cortantes.

Tajo: un barranco abrupto en el borde de una ladera.

Tollo (local también “toyo”): las aguas canalizadas por una pendiente, excavan una hendidura en el terreno y después continúan su curso. Sería el inicio de una rambla.

Triton: un caracol marino de grande dimensiones

Coordenadas UTM de los BIC

Dolmen 191 30S x=499927.61 y=4137928.67
LA ANGUSTURA 30S x=500664.12 y=4138328.85

