



# *Tras la huella*

*de nuestros ancestros*

# 12

*Fotos y gráficas de Massimo Sabattini*  
*Textos de Rocío Campos Maldonado*

*Editado e impreso por Cueva Alfano - Freila (Granada)*

*Foto de cubierta cedida por Rocío Campos Maldonado*

# Nuevos dólmenes

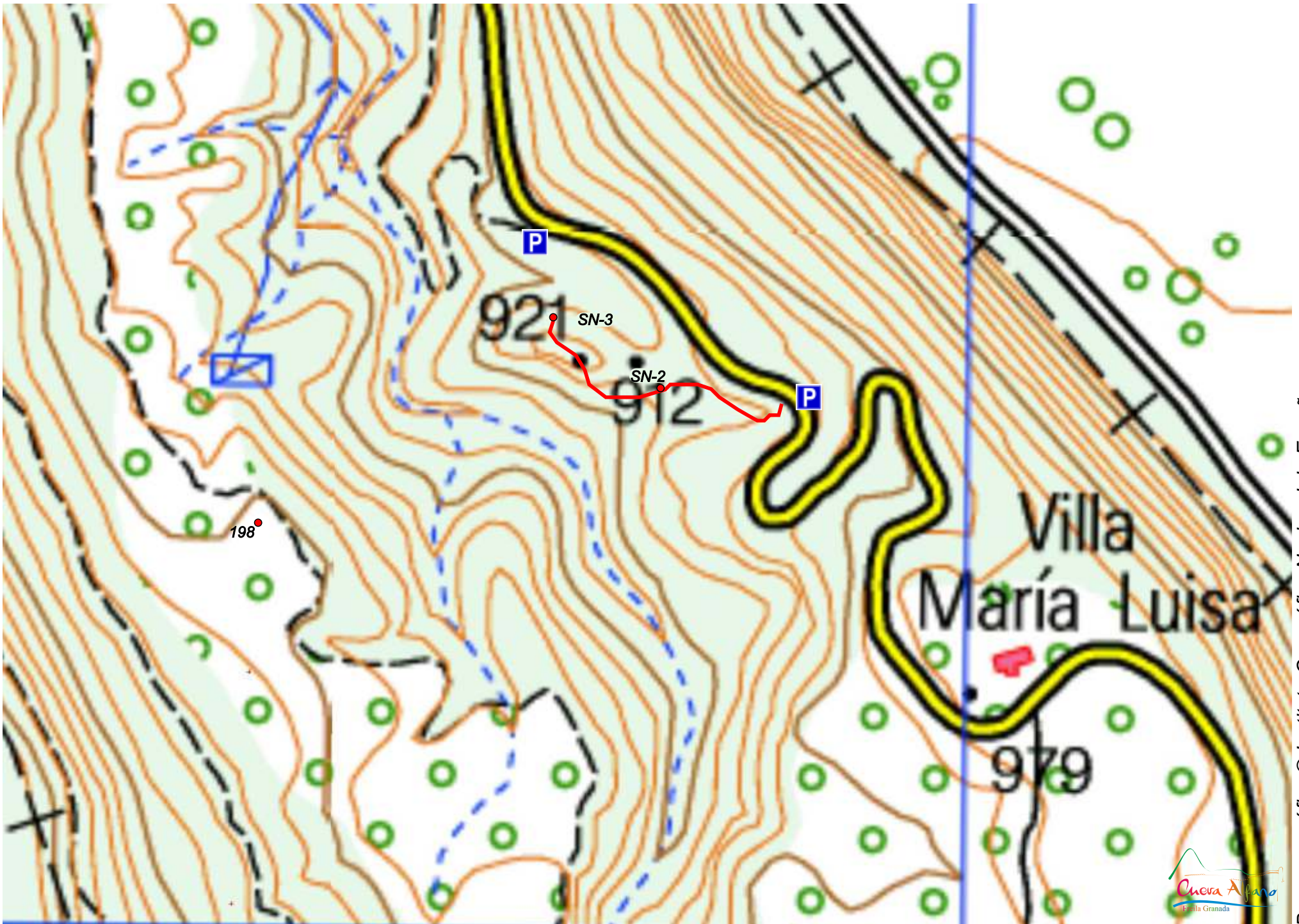


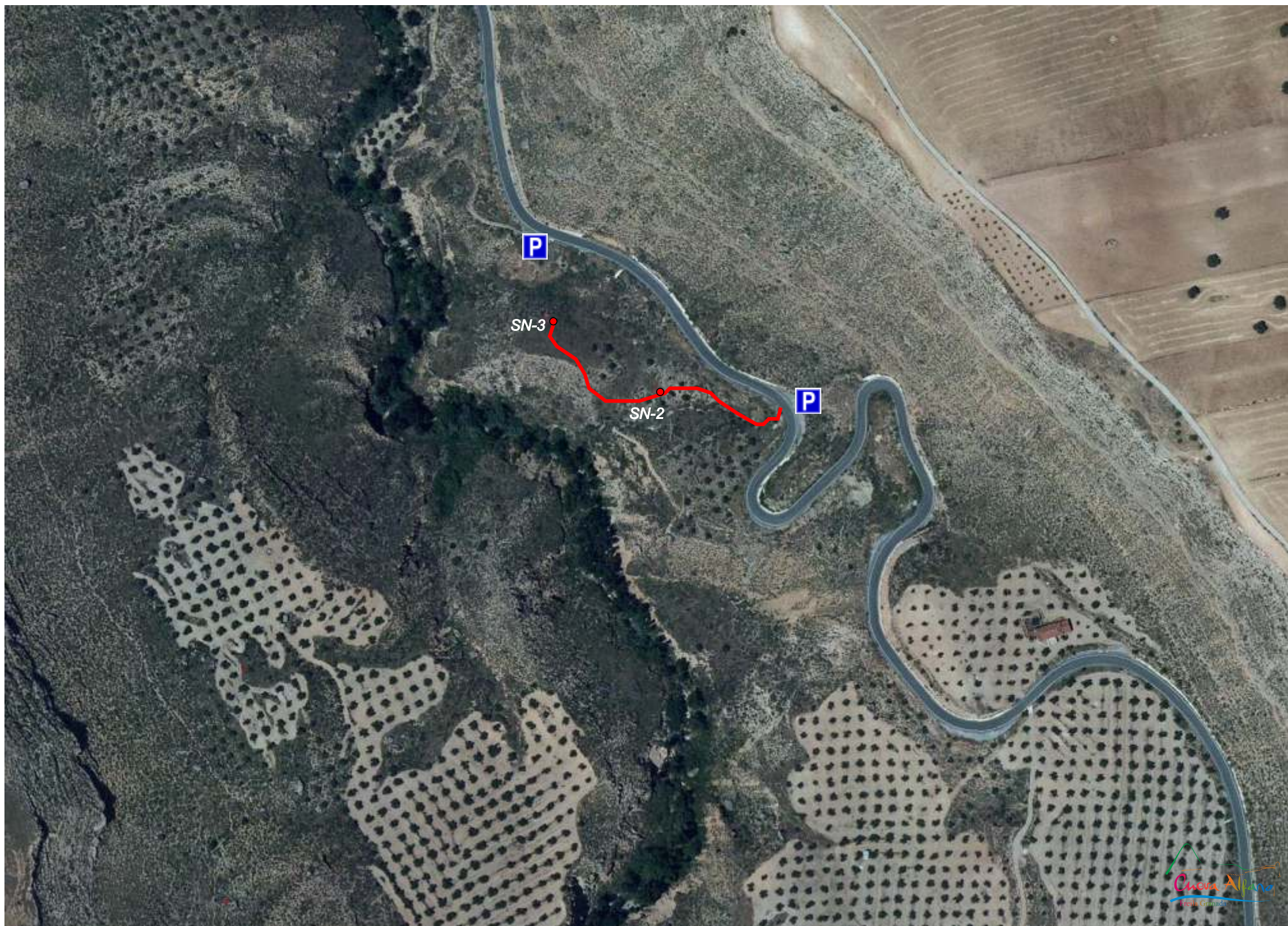
*Cuando el trabajo estaba prácticamente terminado, nos indicaron la ubicación de un nuevo posible dolmen situado a continuación de la Umbría del Conquín. Cuando fuimos en su búsqueda nos sorprendió el posible hallazgo de otro más. Esta suposición no está contrastada con el arqueólogo del Parque Megalítico, Antonio López Martos, que aún no ha tenido la ocasión de observarlos.*

*Para no interferir en la numeración oficial de las tumbas, los hemos llamado sin número, así nos referiremos a ellos como S/N 2 y S/N 3. Obviamente, no hemos escavado en ellos, solo retirado un poco la vegetación que los cubría, pero esperamos que si algún día se estudian nos deparen sorpresas y nuevos hallazgos.*

*Este supuesto descubrimiento nos anima a continuar nuestro trabajo el próximo otoño para recorrer las laderas y llanuras de los alrededores en busca de más restos dolménicos.*









*Posible dolmen? S-2*



*Posible dolmen? S-2*



*Posible dolmen? S-3*



*Possible dolmen? S-3*

## GLOSARIO

**Anfibolita:** roca metamórfica bastante común, áspera al tacto. Utilizada en hachas y azuelas

**Azuela:** especie de hacha pero con un perfil asimétrico, más parecida a una azada con mango corto. Era usada para trabajar la madera

**Capra:** cabra.

**Cardium:** molusco bivalvo llamado así por la forma de corazón de su concha

**Charnela:** en zoología, la charnela es la pieza de unión entre las dos valvas de una concha.

**Cyprea:** molusco con concha ovalada, brillante.

**Columbella:** un caracol de mar de pequeñas dimensiones.

**Dentalium:** concha cónica y curvada de 4 o 5 cm abierta en ambos extremos, parecida a un diente canino.

**Era:** espacio de tierra firme donde se trillan los cereales.

**Haza:** espacio de tierra destinado a sembrar.

**Ladera:** Cualquiera de los lados en declive de un monte.

**Lapa:** Molusco marino con una concha en forma de cono aplastado que vive adherido a las rocas de la costa.

**Lepus:** liebre

**Lima:** molusco bivalvo con una concha blanca que presenta serie de hileras de dientes paralelos a lo largo de todo el caparazón.

**Microlito:** Instrumento de piedra de los periodos paleolítico y mesolítico o neolítico, de pequeño tamaño, labrado y destinado a diversos usos, como raspar, cortar, hendir, perforar y grabar, o bien utilizado como punta de flecha.

**Patella:** una especie de Lapa

**Penillanura:** termino usado para designar una amplia llanura casi uniforme, con ligeros desniveles.

**Pectúnculo:** una variedad de concha, parecida a la Lapa.

**Silex:** mineral perteneciente a las anhidas amorfas (grupo de la sílice). Por su gran dureza y su fractura concoidea en lascas, se usó para la elaboración de herramientas cortantes.

**Tajo:** un barranco abrupto en el borde de una ladera.

**Tollo (local también “toyo”):** las aguas canalizadas por una pendiente, excavan una hendidura en el terreno y después continúan su curso. Sería el inicio de una rambla.

**Triton:** un caracol marino de grande dimensiones

## Coordinadas UTM de los BIC

S-2 30S  $x=497688.96$   $y=4145146.88$   
S-3 30S  $x=497618.49$   $y=4145191.78$

