



# *Tras la huella*

*de nuestros ancestros*

8

*Fotos y gráficas de Massimo Sabattini*  
*Textos de Rocío Campos Maldonado*

*Editado e impreso por Cueva Alfano - Freila (Granada)*

*Foto de cubierta cedida por Rocío Campos Maldonado*

# Grupo de la Gabiarrá





*La ladera de la Gabiarra*

*La necrópolis de La Gabiarra se sitúa a continuación de la anterior, el Cerrillo de las Liebres. Originariamente poseía 15 dólmenes, los que iban del 167 al 181. Hoy en día solo quedan semiconservados el 169 y el 170.*

*La mayoría de estos dólmenes, localizados en la segunda mitad de los años 50 del pasado siglo, por Manuel García Sánchez y Spahny, eran de planta poligonal y con clara influencia de la zona de Los Millares. Como es habitual en las necrópolis del Parque Megalítico de Gorafe los dólmenes fueron utilizados por los clanes familiares, para sus enterramientos, durante largos períodos de tiempo. Consecuencia de ello es la perduración en el tiempo, hasta la época Argárica, de algunas tumbas, como se pudo constatar en ciertos restos cerámicos encontrados en ellas.*

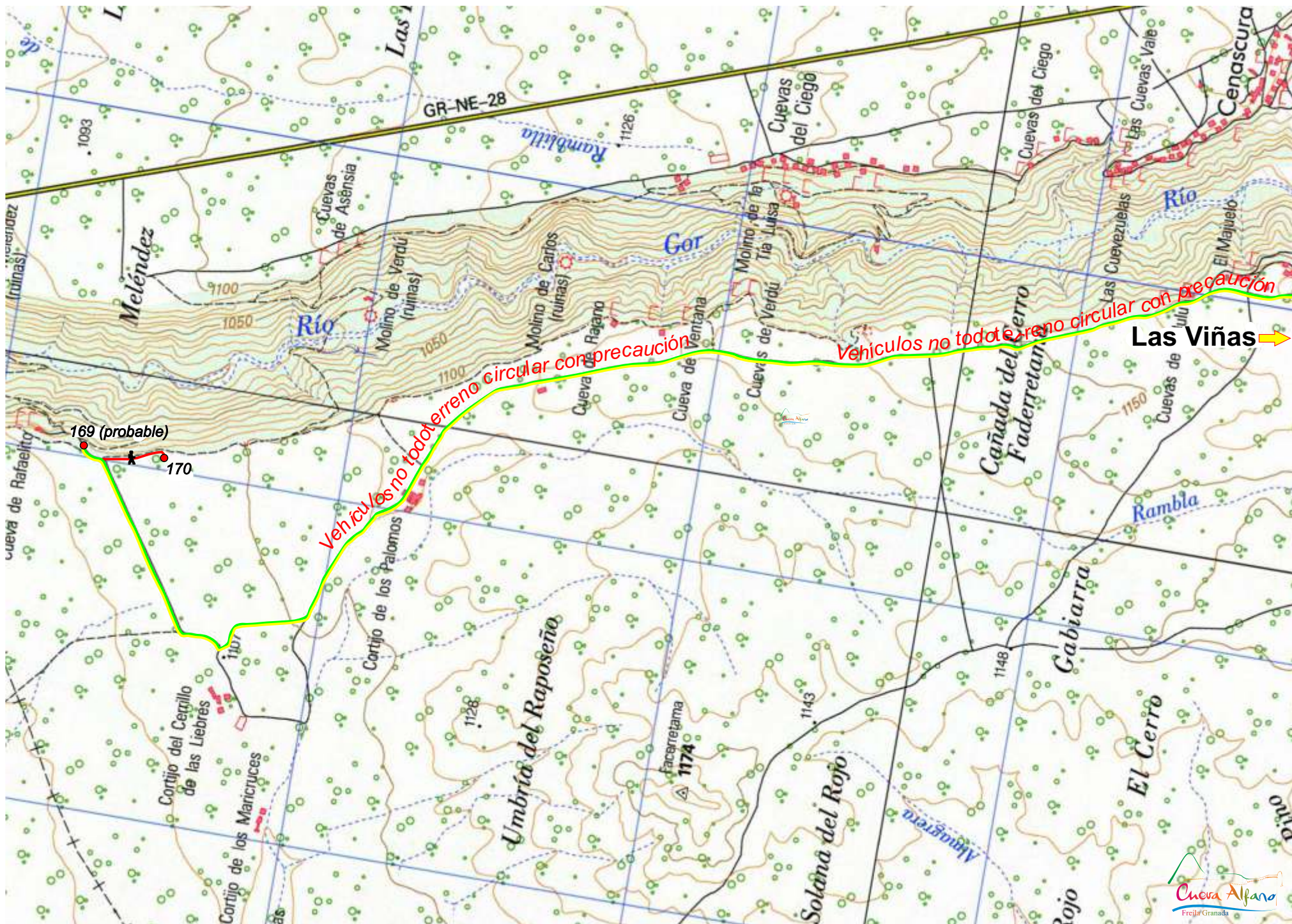
*A finales de los años 70, esta necrópolis fue desmontada mecánicamente para dejar espacio a las labores agrícolas.*

*Por las conversaciones tenidas con los mayores que vivían en esta zona en esas épocas, recuerdan perfectamente este desmantelamiento desde, como ellos dicen: “los suizos rompieron las sepulturas de los moros y dejaron todas las piedras tiradas”.*

*Los suizos a los que se refieren son el equipo de Spahny, al parecer no tuvieron especial cuidado en la apertura de los enterramientos.*

*Por suerte para todos, en campañas posteriores el trabajo fue más cuidadoso, y hoy en día están todos los dólmenes y cistas protegidos por Cultura.*





169 (probable)

170

Vehículos no todoterreno circular con precaución

Vehículos no todoterreno circular con precaución

Las Viñas →

Dolmen 169  
Probablemente cuadrangular. Destruído.  
Quedan en pie 3 pilares del fondo de la cámara  
Anchura: 0.75 m  
Orientación: ESE  
A 43 m al SSO del 168



Dolmen 169  
Probablemente cuadrangular. Destruído.  
Quedan en pie 3 pilares del fondo de la cámara  
Anchura: 0.75 m  
Orientación: ESE  
A 43 m al SSO del 168



*Dolmen 170*  
*Pentagonal, parcialmente destruido.*  
*Longitud: 1,80 m*  
*Orientación: SE*  
*A 230 m al S del 169, cerca del borde y*  
*dentro del camino.*



*Dolmen 170*

*Dolmen 170*  
*Pentagonal, parcialmente destruido.*  
*Longitud: 1,80 m*  
*Orientación: SE*  
*A 230 m al S del 169, cerca del borde y*  
*dentro del camino.*





*Las labores con medio mecánicos han podido quebrar un ortostato del dolmen 170*

## GLOSARIO

**Anfibolita:** roca metamórfica bastante común, áspera al tacto. Utilizada en hachas y azuelas

**Azuela:** especie de hacha pero con un perfil asimétrico, más parecida a una azada con mango corto. Era usada para trabajar la madera

**Capra:** cabra.

**Cardium:** molusco bivalvo llamado así por la forma de corazón de su concha

**Charnela:** en zoología, la charnela es la pieza de unión entre las dos valvas de una concha.

**Cyprea:** molusco con concha ovalada, brillante.

**Columbella:** un caracol de mar de pequeñas dimensiones.

**Dentalium:** concha cónica y curvada de 4 o 5 cm abierta en ambos extremos, parecida a un diente canino.

**Era:** espacio de tierra firme donde se trillan los cereales.

**Haza:** espacio de tierra destinado a sembrar.

**Ladera:** Cualquiera de los lados en declive de un monte.

**Lapa:** Molusco marino con una concha en forma de cono aplastado que vive adherido a las rocas de la costa.

**Lepus:** liebre

**Lima:** molusco bivalvo con una concha blanca que presenta serie de hileras de dientes paralelos a lo largo de todo el caparazón.

**Microlito:** Instrumento de piedra de los periodos paleolítico y mesolítico o neolítico, de pequeño tamaño, labrado y destinado a diversos usos, como raspar, cortar, hendir, perforar y grabar, o bien utilizado como punta de flecha.

**Patella:** una especie de Lapa

**Penillanura:** termino usado para designar una amplia llanura casi uniforme, con ligeros desniveles.

**Pectúnculo:** una variedad de concha, parecida a la Lapa.

**Silex:** mineral perteneciente a las anhidas amorfas (grupo de la sílice). Por su gran dureza y su fractura concoidea en lascas, se usó para la elaboración de herramientas cortantes.

**Tajo:** un barranco abrupto en el borde de una ladera.

**Tollo (local también “toyo”):** las aguas canalizadas por una pendiente, excavan una hendidura en el terreno y después continúan su curso. Sería el inicio de una rambla.

**Triton:** un caracol marino de grande dimensiones

## Coordinadas UTM de los BIC

169 30S  $x=497920.88$   $y=4143535.32$   
170 30S  $x=497923.73$   $y=4143302.15$

*Numeración probable*

