



Tras la huella

de nuestros ancestros

11

Fotos y gráficas de Massimo Sabattini
Textos de Rocío Campos Maldonado

Editado e impreso por Cueva Alfano - Freila (Granada)

Foto de cubierta cedida por Rocío Campos Maldonado

Grupo de El Baul





El puntal y el Rio Baul

El Parque Megalítico de Gorafe comprende varios términos municipales, como ya dijimos en su momento. Así esta última necrópolis, El Baúl, lleva el nombre del pueblo que la acoge actualmente. Aquí y entre dos ramblas la del Baúl y la rambla de Valdiquín, hay un puntal, el Puntal de la Rambla, donde se encuentran los últimos 6 dólmenes integrados, hasta hoy en el Parque.

García y Spahny los numeraron del 193 al 198, y por suerte para todos, las labores agrícolas en esta zona han sido más respetuosas y han llegado los 6 hasta nuestros días, en las mismas condiciones que los encontraron ellos.

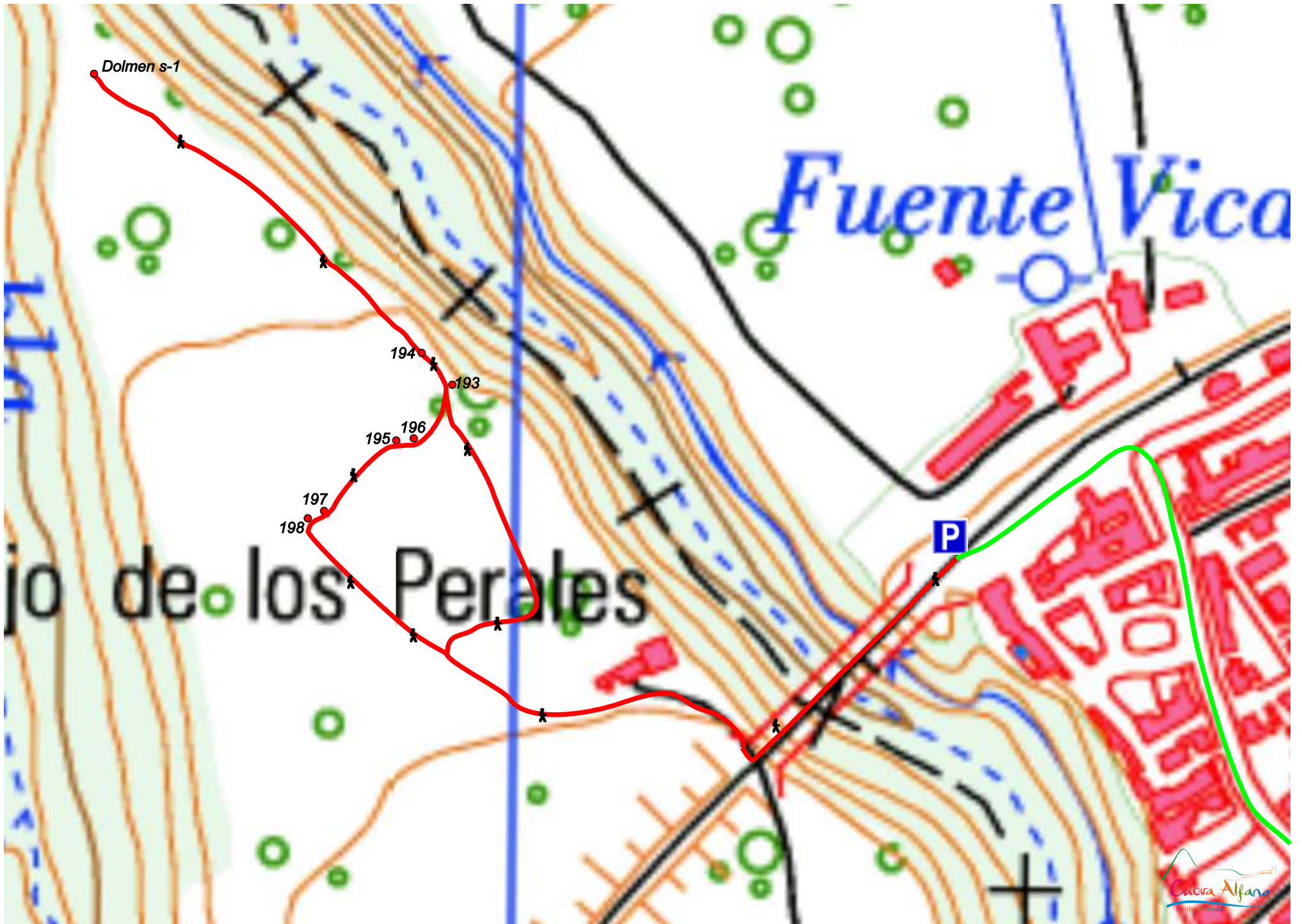
Para realizar la visita a la necrópolis del Baúl, recomendamos dejar el coche cerca del puente del ferrocarril y cruzar este caminando. Las vistas desde esa perspectiva son impresionantes.

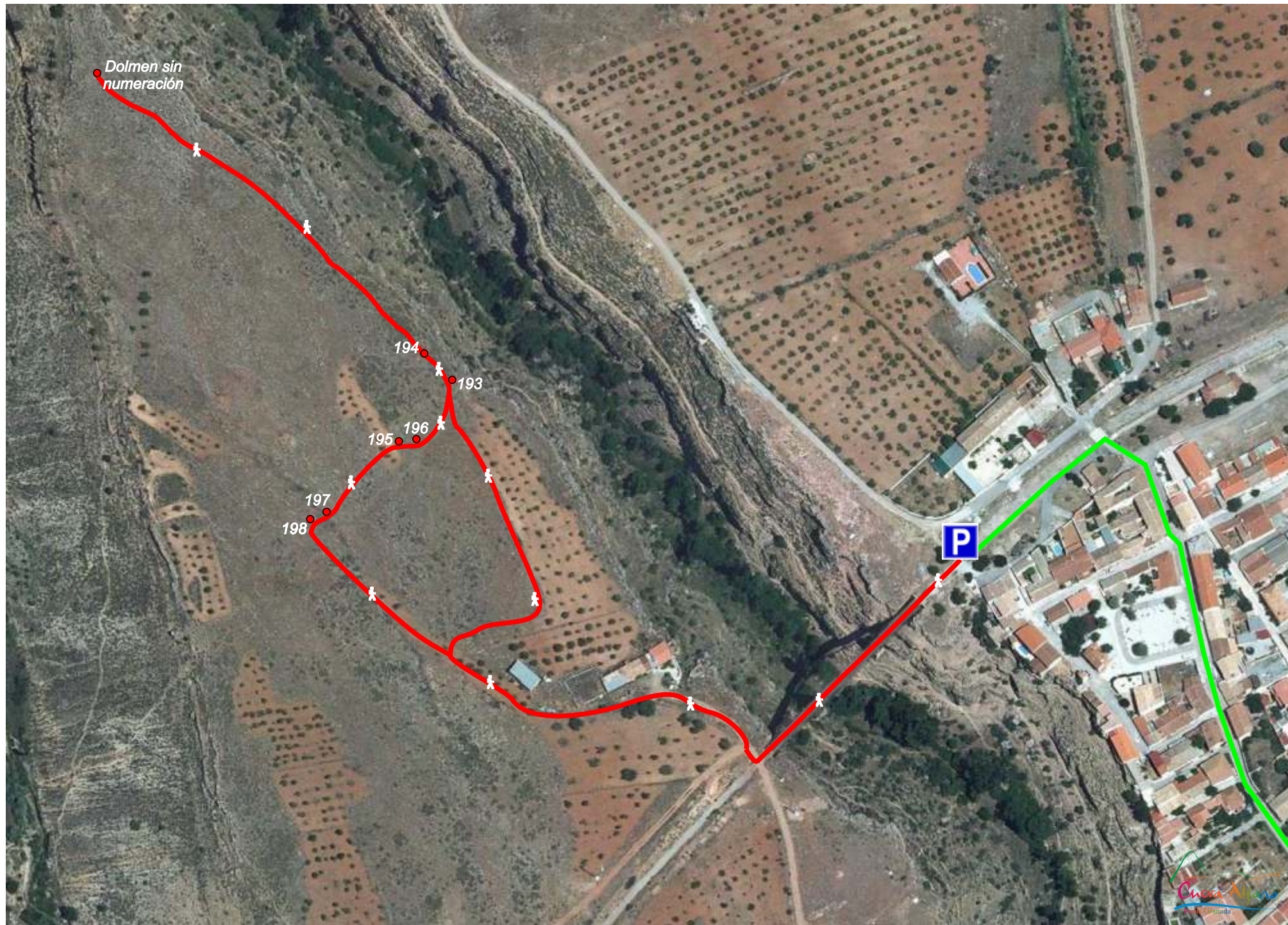
Una vez cruzado el río Baúl, dirigirse hacia el cortijo y bordear la valla hasta el borde del río, donde al finalizar una hilera de almendros podremos ver los 2 primeros dólmenes.

A continuación, se especifica la ruta en el mapa como en todas las necrópolis.



El puente del ferrocarril. y, a la derecha, el puntal de la Rambla







El Puntal de la Rambla



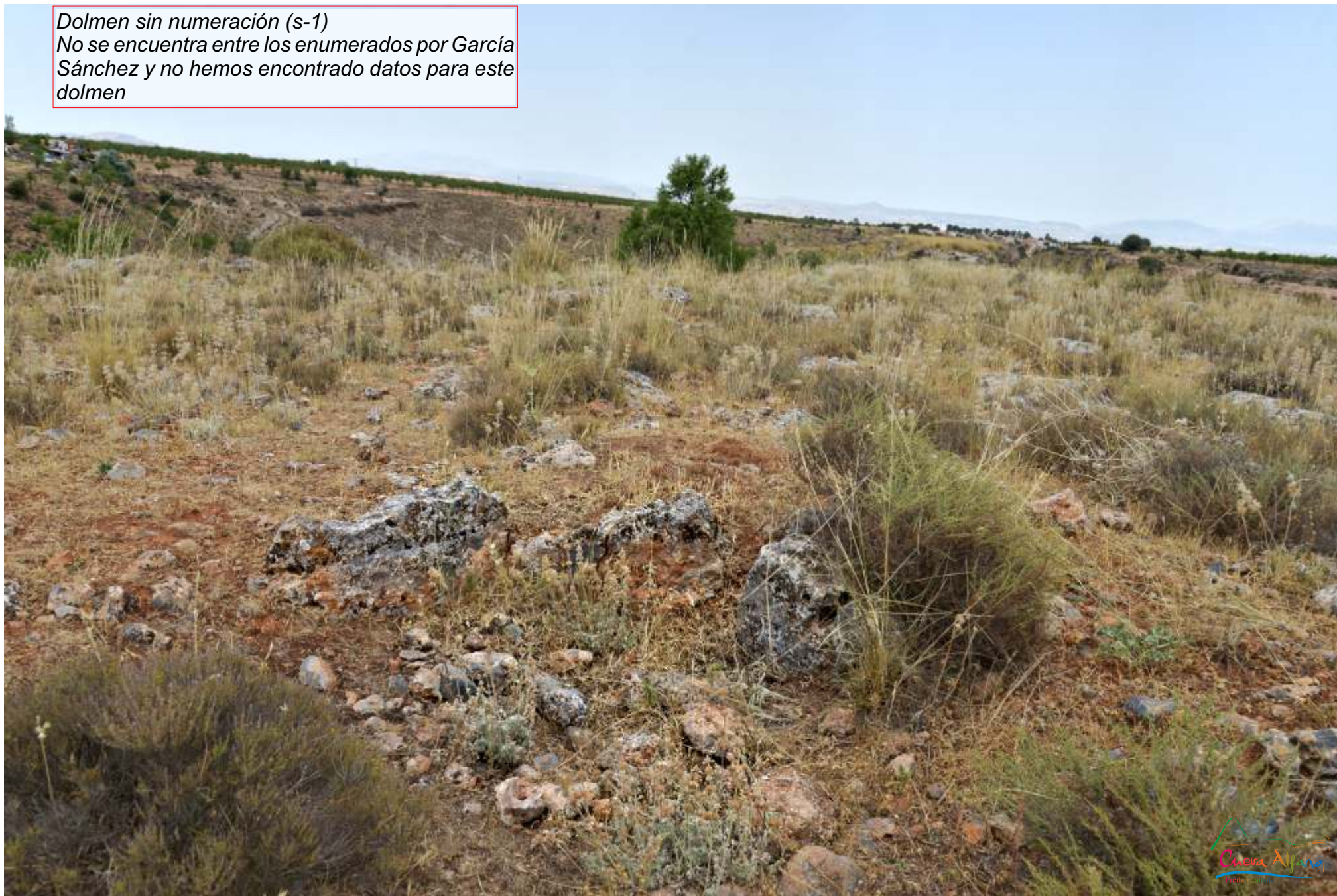
Ruinas de un cortijo próximo el dolmen sin numeración (S1)

Dolmen sin numeración (s-1)
No se encuentra entre los enumerados por García
Sánchez y no hemos encontrado datos para este
dolmen



Dolmen sin numeración

*Dolmen sin numeración (s-1)
No se encuentra entre los enumerados por García
Sánchez y no hemos encontrado datos para este
dolmen*



Dolmen sin numeración

Dolmen 193

Pentagonal long. aprox 2,20 m

Orientación: SSE

A 166 n al NNO del cortijo del Puete del Baúl,
junto al borde del Puntal de la Rambla

Hallazgos: 1 **Pectúnculo**, fragmento de 1 vaso
cerámico



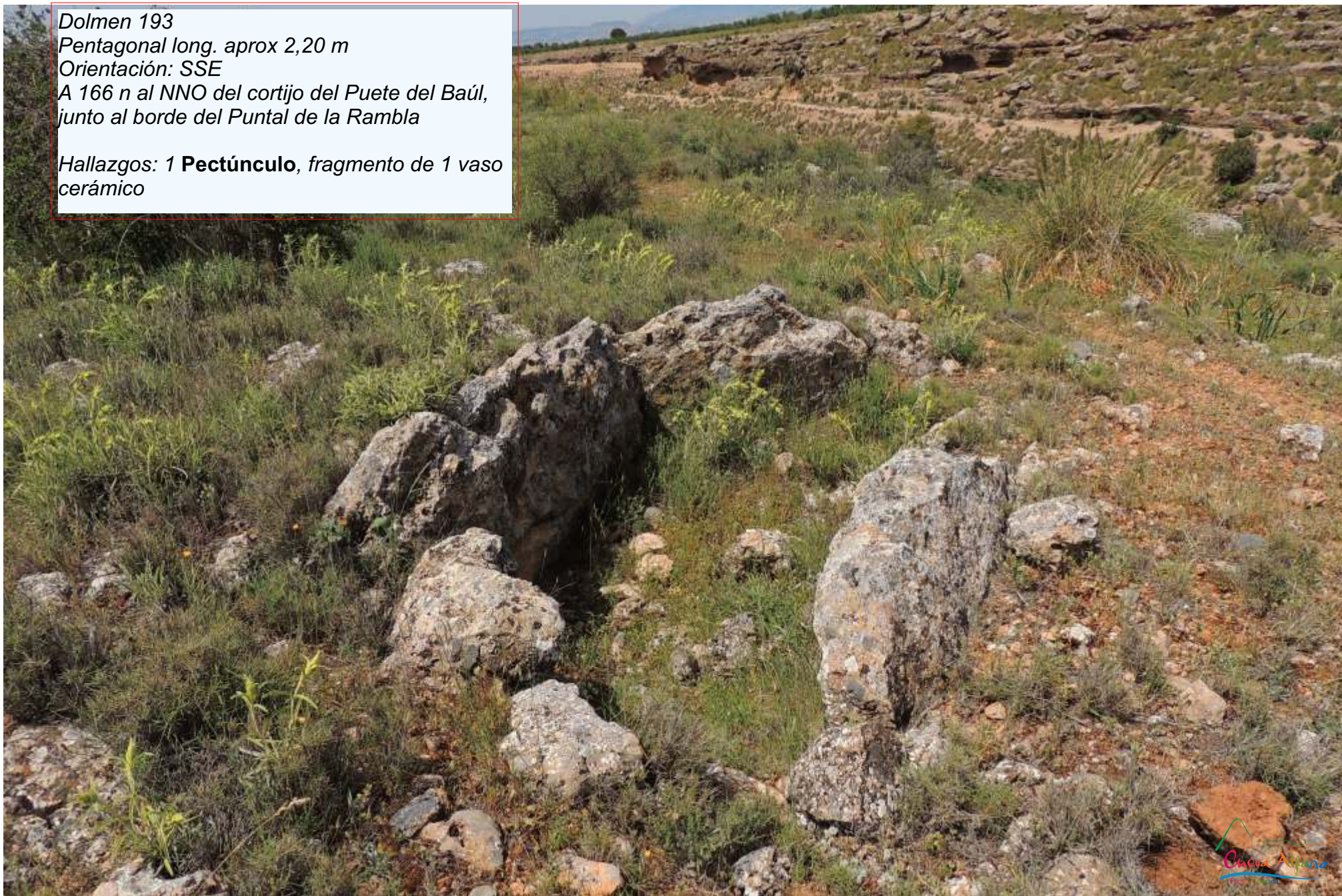
Dolmen 193

Pentagonal long. aprox 2,20 m

Orientación: SSE

*A 166 n al NNO del cortijo del Puete del Baúl,
junto al borde del Puntal de la Rambla*

*Hallazgos: 1 **Pectúnculo**, fragmento de 1 vaso
cerámico*



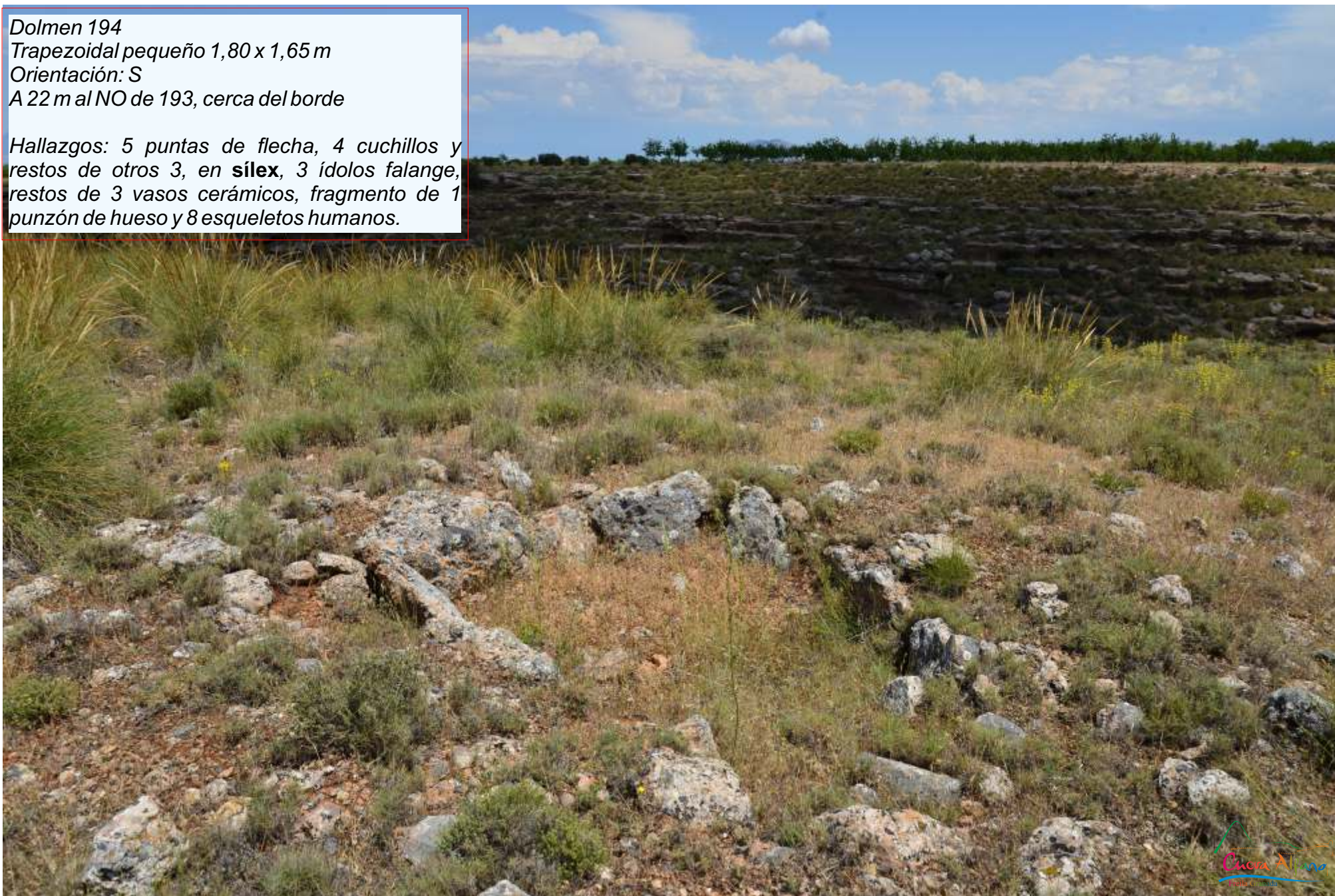
Dolmen 194

Trapezoidal pequeño 1,80 x 1,65 m

Orientación: S

A 22 m al NO de 193, cerca del borde

Hallazgos: 5 puntas de flecha, 4 cuchillos y restos de otros 3, en sílex, 3 ídolos falange, restos de 3 vasos cerámicos, fragmento de 1 punzón de hueso y 8 esqueletos humanos.



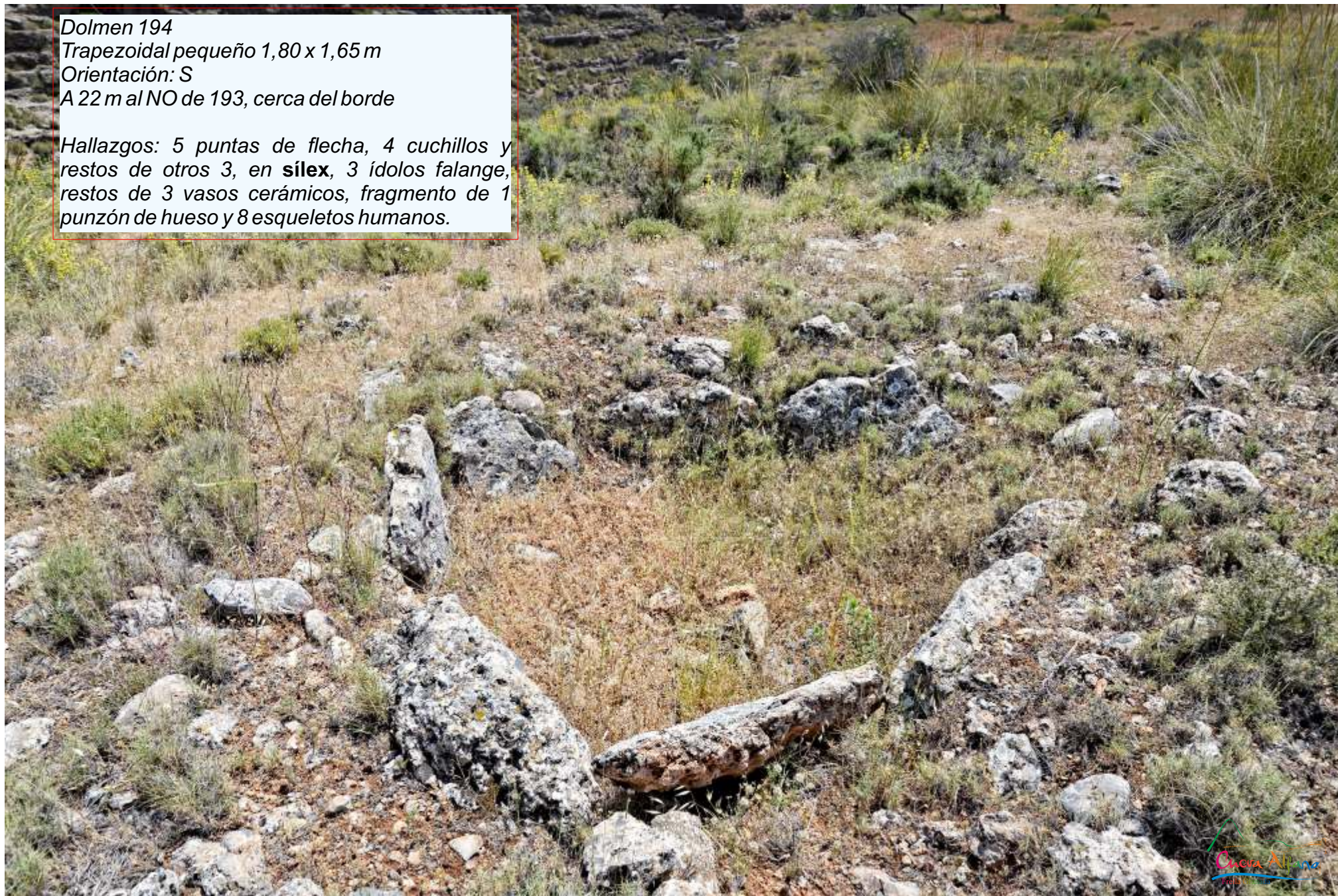
Dolmen 194

Trapezoidal pequeño 1,80 x 1,65 m

Orientación: S

A 22 m al NO de 193, cerca del borde

*Hallazgos: 5 puntas de flecha, 4 cuchillos y restos de otros 3, en **sílex**, 3 ídolos falange, restos de 3 vasos cerámicos, fragmento de 1 punzón de hueso y 8 esqueletos humanos.*



*Dolmen 195
Poligonal sin corredor conservado
Diámetro aprox. 1,50 m
A 41 m al S del 194
Se conservan 7 pilares de la cámara.

Hallazgos: 3 esqueletos humanos.*



** Sepulcros megalíticos de Gorafe García Sánchez-C. Spahni*

Dolmen 195



*Dolmen 195
Poligonal sin corredor conservado
Diámetro aprox. 1,50 m
A 41 m al S del 194
Se conservan 7 pilares de la cámara.

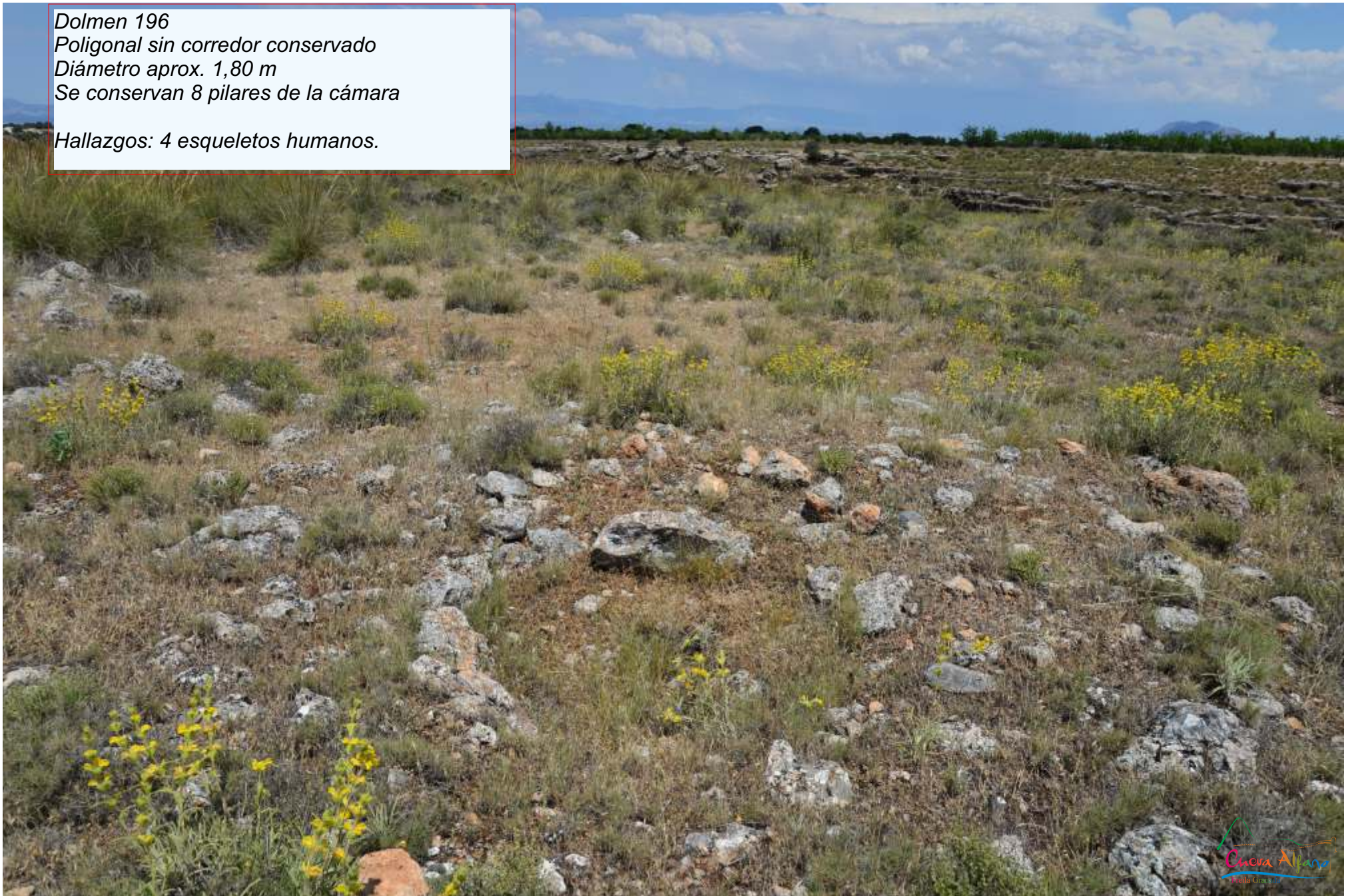
Hallazgos: 3 esqueletos humanos.*



Dolmen 196
Poligonal sin corredor conservado
Diámetro aprox. 1,80 m
Se conservan 8 pilares de la cámara
Hallazgos: 4 esqueletos humanos.



Dolmen 196
Poligonal sin corredor conservado
Diámetro aprox. 1,80 m
Se conservan 8 pilares de la cámara
Hallazgos: 4 esqueletos humanos.



Dolmen 197

Probablemente rectangular. Destruído

Long. aprox. 1,70 m

A 49 m al SO del 196

Se conservan 4 pilares de la cámara

*Hallazgos: 1 punta de flecha, 3 cuchillos y parte de otro, en Sílex, 2 ídolos falange, fragmentos de 1 brazalete de **Pectúnculo**, restos de 3 vasos cerámicos, restos humanos carbonizados y 8 esqueletos.*



Dolmen 197

Probablemente rectangular. Destruído

Long. aprox. 1,70 m

A 49 m al SO del 196

Se conservan 4 pilares de la cámara

*Hallazgos: 1 punta de flecha, 3 cuchillos y parte de otro, en Sílex, 2 ídolos falange, fragmentos de 1 brazalete de **Pectúnculo**, restos de 3 vasos cerámicos, restos humanos carbonizados y 8 esqueletos.*



Dolmen 198

Probablemente pentagonal

Ancho aprox. 2,00 m

A 13 m al OSO del 197 y a 103 m SSO del 194

Hallazgos: se encontraron dos hachas pulimentadas, 1 microlito y dos fragmentos de sílex, parte de un vaso cerámico y 4 esqueletos humanos.



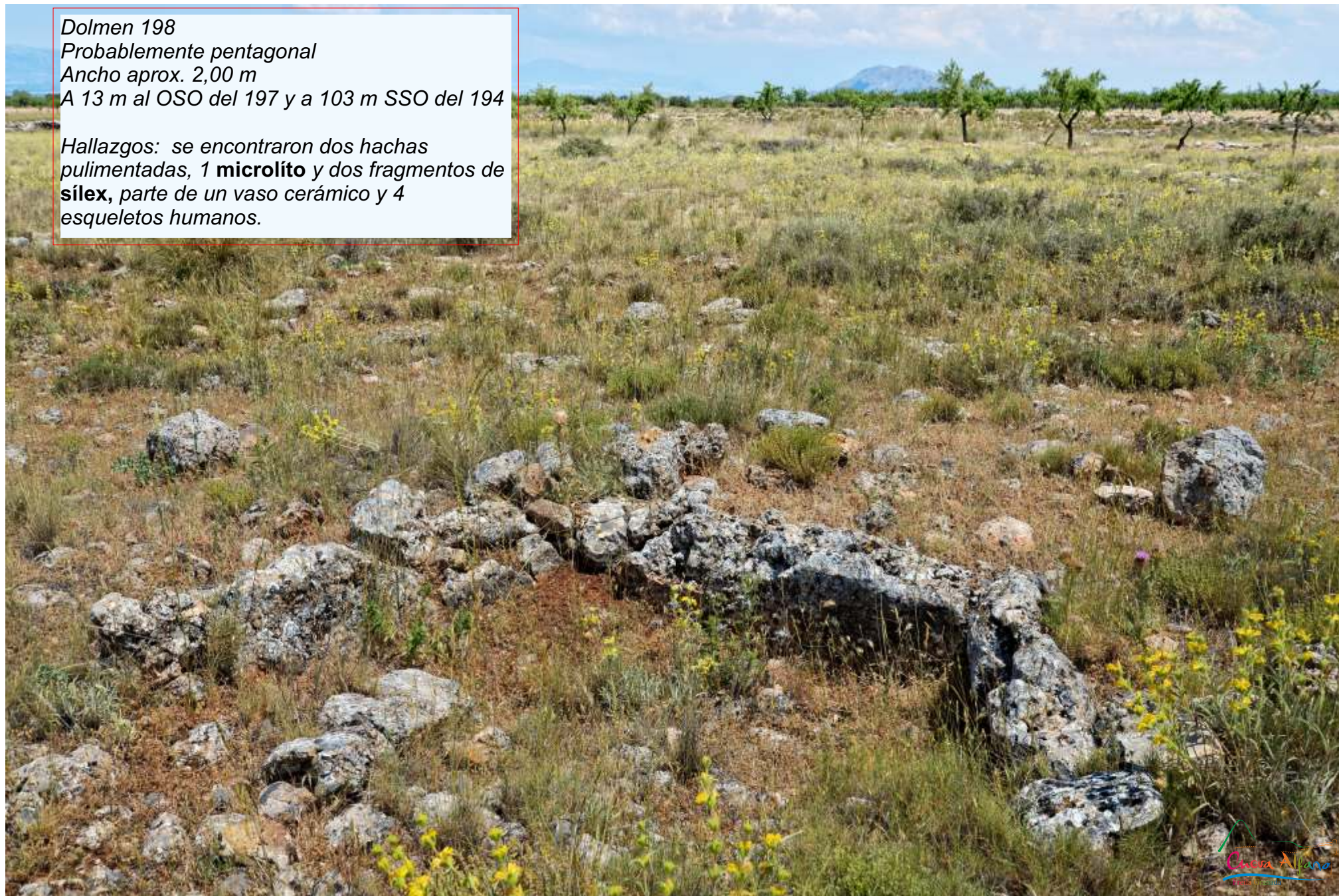
Dolmen 198

Probablemente pentagonal

Ancho aprox. 2,00 m

A 13 m al OSO del 197 y a 103 m SSO del 194

*Hallazgos: se encontraron dos hachas pulimentadas, 1 **microlito** y dos fragmentos de **sílex**, parte de un vaso cerámico y 4 esqueletos humanos.*





La confluencia del Río Baul y el Valdiquín

GLOSARIO

Anfibolita: *roca metamórfica bastante común, áspera al tacto. Utilizada en hachas y azuelas*

Azuela: *especie de hacha pero con un perfil asimétrico, más parecida a una azada con mango corto. Era usada para trabajar la madera*

Capra: *cabra.*

Cardium: *molusco bivalvo llamado así por la forma de corazón de su concha*

Charnela: *en zoología, la charnela es la pieza de unión entre las dos valvas de una concha.*

Cyprea: *molusco con concha ovalada, brillante.*

Columbella: *un caracol de mar de pequeñas dimensiones.*

Dentalium: *concha cónica y curvada de 4 o 5 cm abierta en ambos extremos, parecida a un diente canino.*

Era: *espacio de tierra firme donde se trillan los cereales.*

Haza: *espacio de tierra destinado a sembrar.*

Ladera: *Cualquiera de los lados en declive de un monte.*

Lapa: *Molusco marino con una concha en forma de cono aplastado que vive adherido a las rocas de la costa.*

Lepus: *liebre*

Lima: *molusco bivalvo con una concha blanca que presenta serie de hileras de dientes paralelos a lo largo de todo el caparazón.*

Microlito: *Instrumento de piedra de los periodos paleolítico y mesolítico o neolítico, de pequeño tamaño, labrado y destinado a diversos usos, como raspar, cortar, hendir, perforar y grabar, o bien utilizado como punta de flecha.*

Patella: *una especie de Lapa*

Penillanura: *termino usado para designar una amplia llanura casi uniforme, con ligeros desniveles.*

Pectúnculo: *una variedad de concha, parecida a la Lapa.*

Silex: *mineral perteneciente a las anhidas amorfas (grupo de la sílice). Por su gran dureza y su fractura concoidea en lascas, se usó para la elaboración de herramientas cortantes.*

Tajo: *un barranco abrupto en el borde de una ladera.*

Tollo (local también “toyo”): *las aguas canalizadas por una pendiente, excavan una hendidura en el terreno y después continúan su curso. Sería el inicio de una rambla.*

Triton: *un caracol marino de grande dimensiones*

Coordenadas UTM de los BIC

193 30S x=505855.21 y=4142476.54
194 30S x=505840.07 y=4142490.95
195 30S x=505828.23 y=4142444.87
196 30S x=505836.58 y=4142446.46
197 30S x=505790.77 y=4142407.93
198 30S x=505781.98 y=4142404.61
239 30S x=498164.70 y=4144773.61
S-1 30S x=505669.93 y=4142633.36

